

ANO 5 – Nº 150 – 06 de Janeiro de 2008

RESUMO MENSAL DEZEMBRO / 2008

Segmento	2008		ACUMUL.	2007		Previsão MB	
	Dez (A)	Nov (B)	2008 (C)	Dez (D)	ACUMUL. (E)	Dez 2008	Acumulado 2008
a) Autos	150.568	132.548	2.195.499	192.595	1.977.135	178.500	2.309.334
b) Com. Leves	33.351	33.731	475.839	38.719	364.924	31.500	407.530
(a + b)	183.919	166.279	2.671.338	231.314	2.342.059	210.000	2.716.864
c) Caminhões	8.457	9.440	123.283	8.937	98.695	11.398	127.572
d) Ônibus	2.174	2.187	26.336	2.007	22.151	2.465	26.663
(c + d)	10.631	11.627	149.619	10.944	120.846	13.863	154.235
Subtotal	194.550	177.906	2.820.957	242.258	2.462.905	223.863	2.871.099
e) Motos	143.376	124.176	1.925.514	164.427	1.708.640	150.000	1.952.808
g) Impl. Rod.	3.091	3.801	51.337	2.748	35.620		
Outros	4.430	3.829	51.689	3.710	41.110		
TOTAL	345.447	309.712	4.849.497	413.143	4.248.275	373.863	4.823.907

Inclui veículos importados

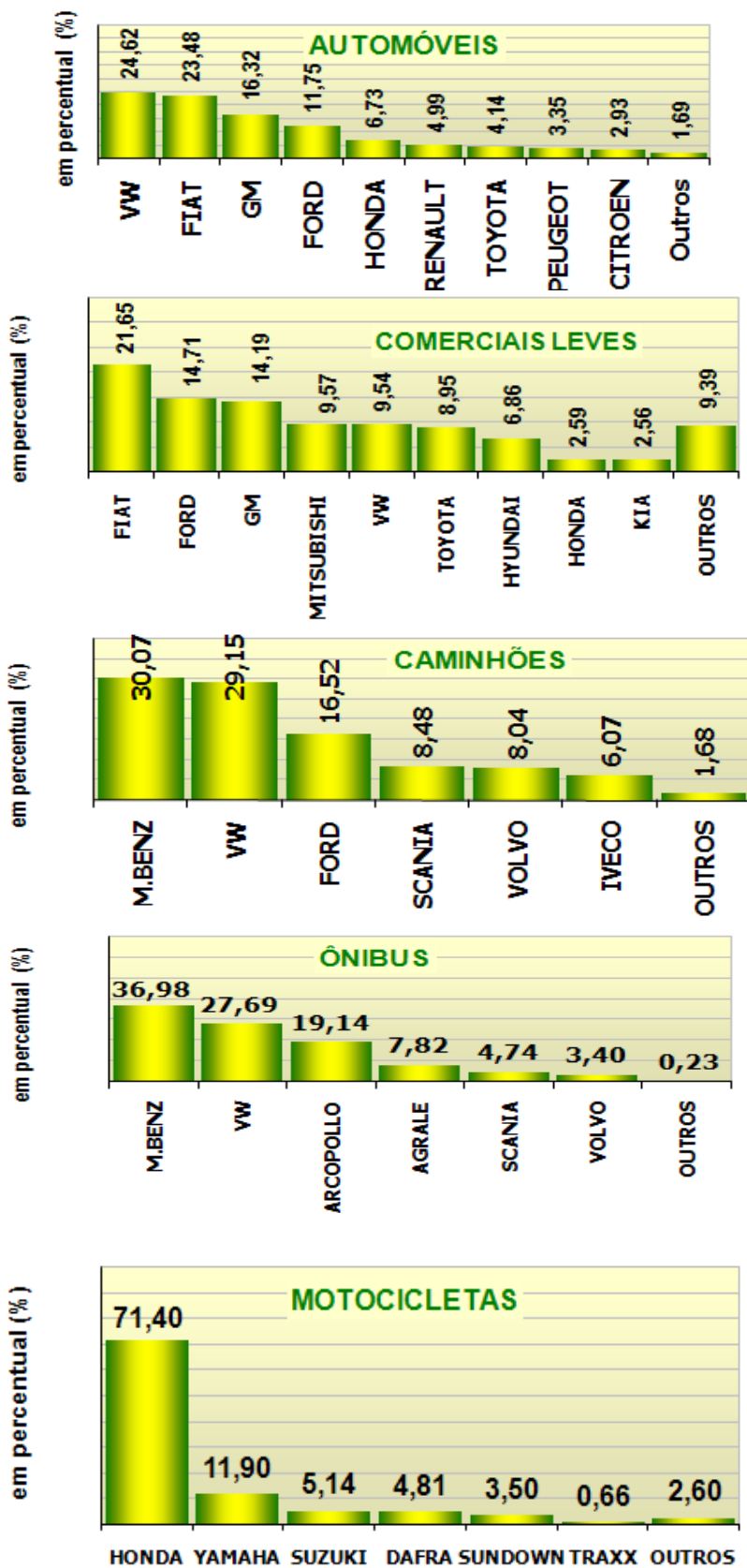
Fonte dos dados RENAVAL

Segmento	VARIÇÃO PERCENTUAL				PARTICIPAÇÃO % NO ACUMULADO	
	(A/B)	(A/D)	(C/E)	2008	2007	
a) Autos ¹	13,60 ▲	-21,82 ▼	11,04 ▲	45,27 ▼	46,54	
b) Com. Leves ¹	-1,13 ▼	-13,86 ▼	30,39 ▲	9,81 ▲	8,59	
(a + b)	10,61 ▲	-20,49 ▼	14,06 ▲	55,08 ▼	55,13	
c) Caminhões ¹	-10,41 ▼	-5,37 ▼	24,91 ▲	2,54 ▲	2,32	
d) Ônibus ¹	-0,59 ▼	8,32 ▲	18,89 ▲	0,54 ▲	0,52	
(c + d)	-8,57 ▼	-2,86 ▼	23,81 ▲	3,09 ▲	2,84	
Subtotal	9,36 ▲	-19,69 ▼	14,54 ▲	58,17 ▲	57,97	
e) Motos ¹	15,46 ▲	-12,80 ▼	12,69 ▲	39,71 ▼	40,22	
g) Impl. Rod. ¹	-18,68 ▼	12,48 ▲	44,12 ▲	1,06 ▲	0,84	
Outros	15,70 ▲	19,41 ▲	25,73 ▲	1,07 ▲	0,97	
TOTAL	11,54 ▲	-16,39 ▼	14,15 ▲	100,00	100,00	

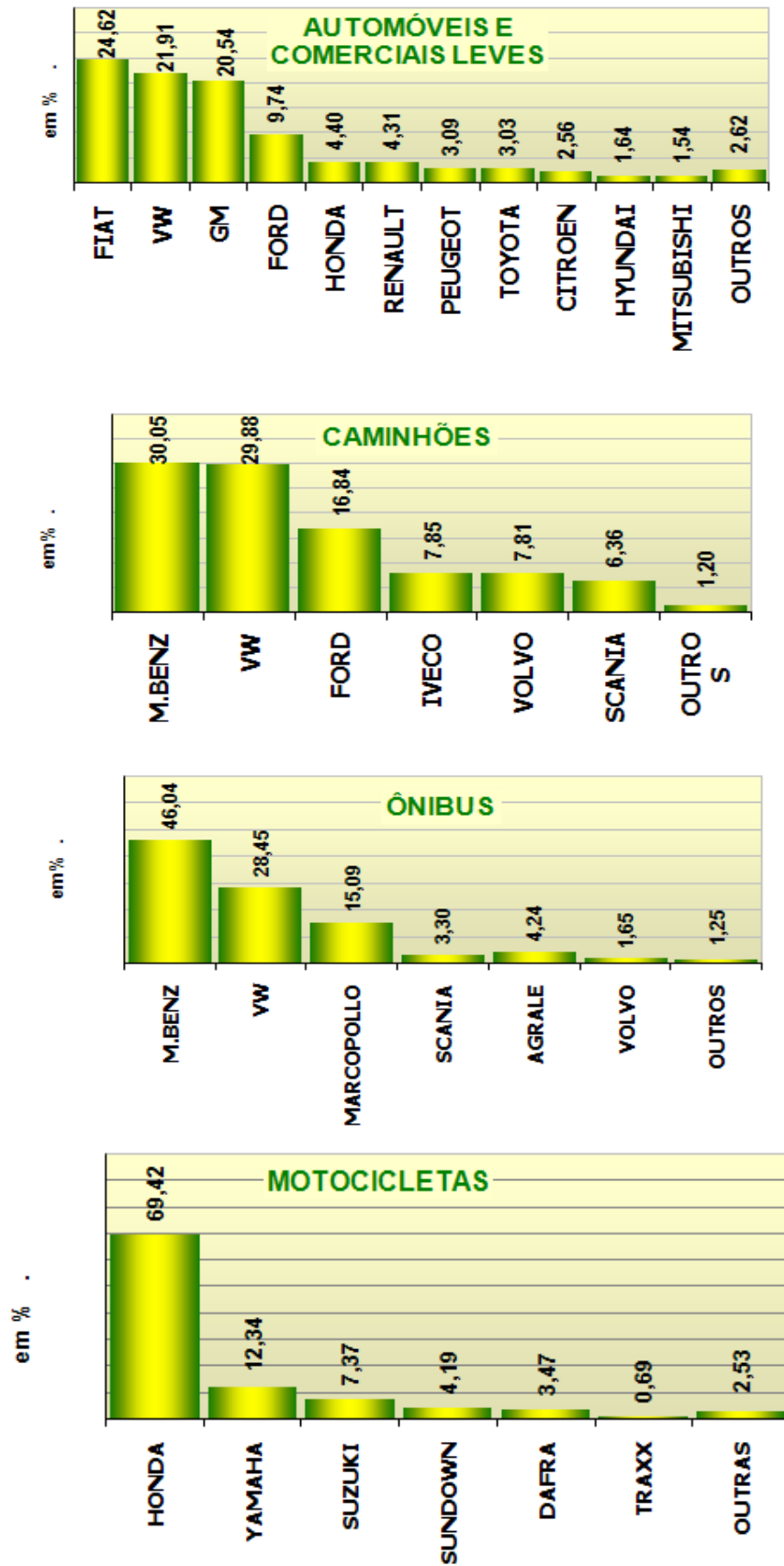
Autos + Com. Leves	out/08	nov/08	dez/08	TOTAL
Bi-Combustível	193.949	142.592	158.333	2.320.343
Demais (Alc. e Gas.)	30.795	23.687	25.586	350.995
TOTAL	224.744	166.279	183.919	2.671.338

Autos + Com. Leves	out/08	nov/08	dez/08	TOTAL
Bi-Combustível	86,30%	85,75%	86,09%	86,86%
Demais (Alc. e Gas.)	13,70%	14,25%	13,91%	13,14%
TOTAL	100%	100%	100%	100%

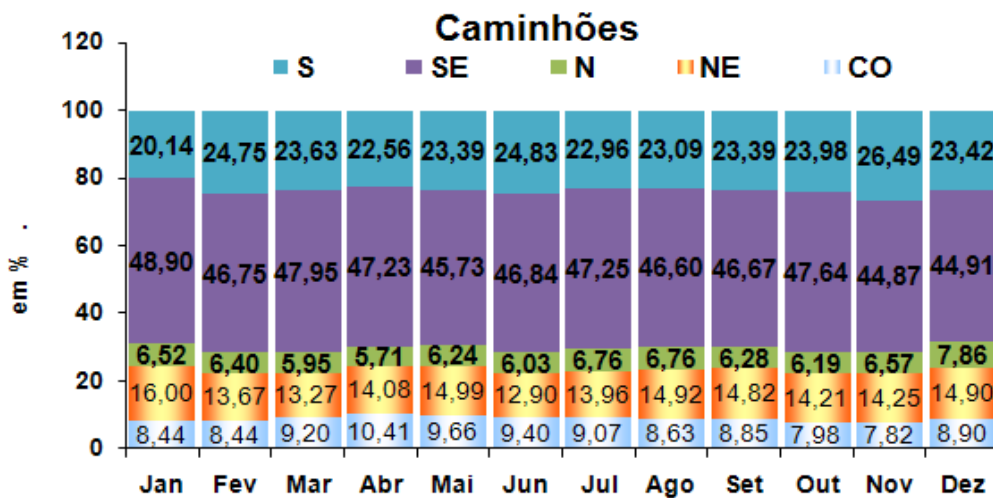
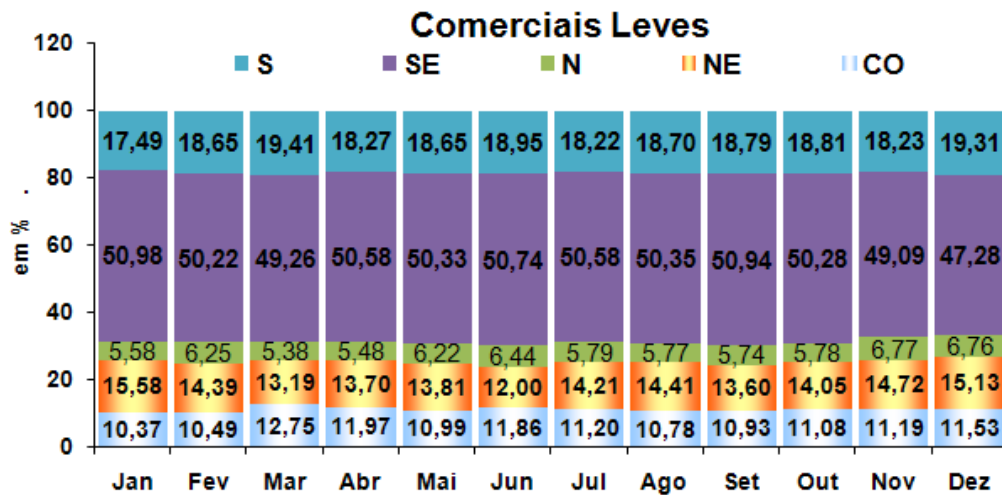
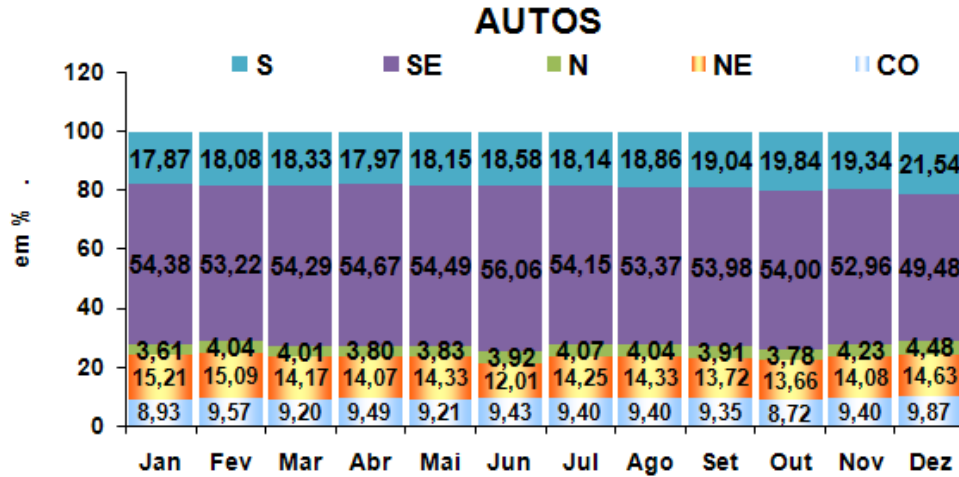
PARTICIPAÇÃO DE MERCADO - DEZEMBRO/2008



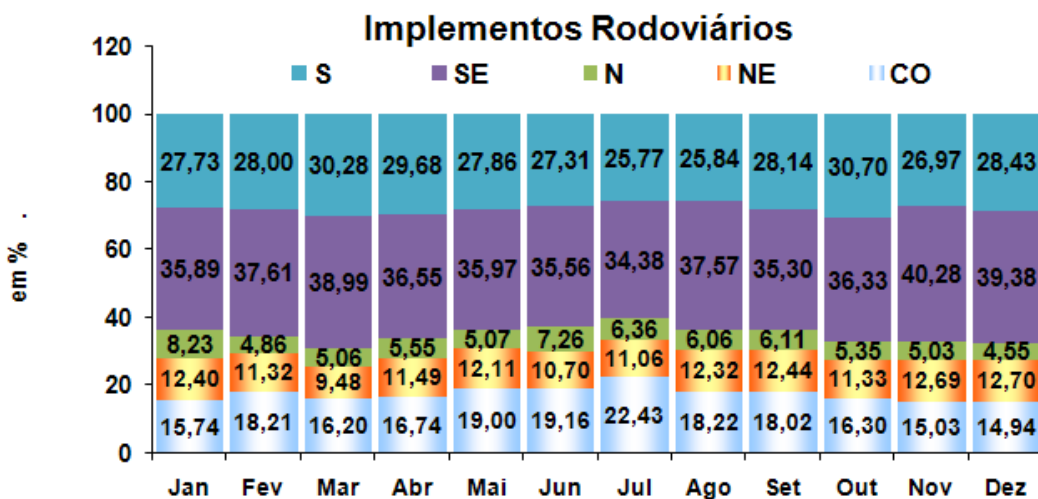
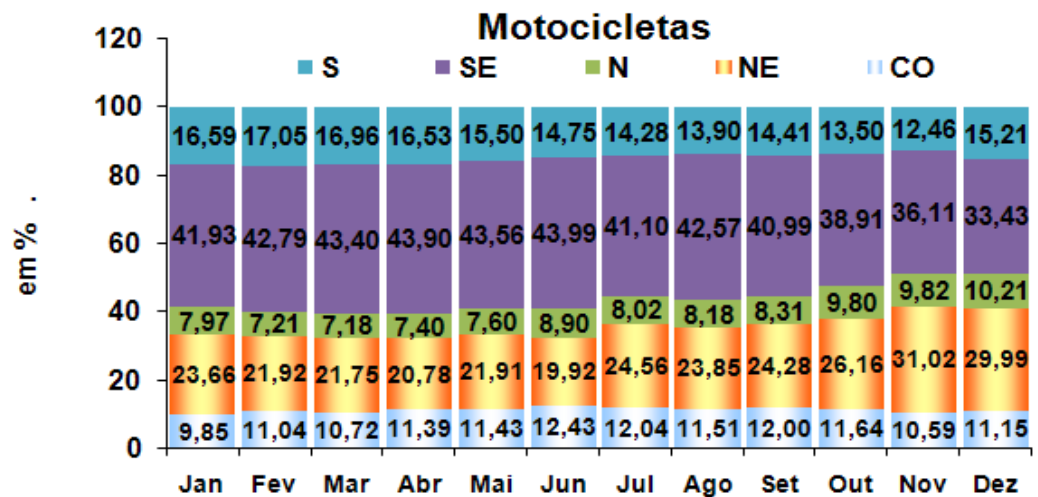
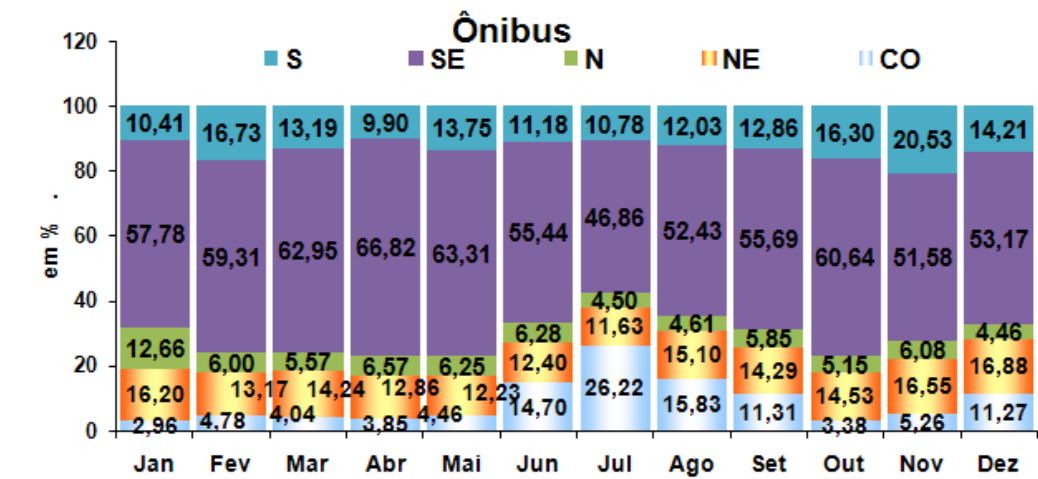
PARTICIPAÇÃO DE MERCADO - ACUMULADO ATÉ DEZEMBRO/2008



DIVISÃO DOS EMPLACAMENTOS POR REGIÕES – DEZEMBRO/2008



DIVISÃO DOS EMPLACAMENTOS POR REGIÕES – DEZEMBRO/2008



RANKING DOS EMPLACAMENTOS EM DEZEMBRO/2008

Automóveis

	Modelos	dez/08
1º	VW/Gol	19.396
2º	Fiat/Uno	11.945
3º	Fiat/Palio	9.623
4º	GM/Corsa Sedan	6.866
5º	Ford/Ka	6.855
6º	Honda/Civic	6.798
7º	GM/Celta	6.221
8º	Toyota/Corolla	6.173
9º	Fiat/Siena	5.790
10º	VW/Fox / Cross Fox	5.447
11º	Ford/Fiesta Hatch	5.378
12º	VW/voyage	4.380
13º	Renault/Sandero	3.360
14º	Honda/Fit	3.255
15º	Fiat/Palio Weekend	3.230
16º	Ford/Fiesta Sedan	3.166
17º	GM/Prisma	3.129
18º	Citroen/C3	2.458
19º	Peugeot/207	2.320
20º	GM/Corsa Hatch	2.292
21º	Renault/Logan	1.961
22º	VW/Space Fox	1.662
23º	GM/Meriva	1.561
24º	Fiat/Punto	1.536
25º	GM/Vectra	1.497
26º	GM/Astra Hatch	1.359
27º	Fiat/Idea	1.239
28º	Citroen/C4 Pallas	1.231
29º	VW/Bora	1.155
30º	Ford/Focus Hatch	1.149
31º	VW/Parati	1.035
32º	VW/Golf	1.012
33º	VW/Polo Sedan	916
34º	Peugeot/307	904
35º	Renault/Clio Hatch	877
36º	Fiat/Linea	819
37º	VW/Polo Hatch	736
38º	GM/Vectra Hatch	713
39º	Fiat/Stilo	641
40º	Peugeot/207 Sedan	635
41º	VW/Jetta	629
42º	Ford/Focus Sedan	572
43º	Peugeot/207 SW	567
44º	Renault/Megane	558
45º	GM/Zafira	552
46º	Ford/Fusion	547
47º	Fiat/Doblo	525
48º	Nissan/Sentra	486
49º	Citroen/Xsara Picasso	441
50º	Hyundai/Azera	375

Comerciais Leves

	Modelos	dez/08
1º	Fiat/Strada	5.265
2º	Ford/Ecosport	3.465
3º	Toyota/Hilux	2.238
4º	GM/S-10	1.993
5º	VW/Kombi	1.714
6º	Mitsubishi/Pajero	1.466
7º	VW/Saveiro	1.435
8º	Mitsubishi/L200	1.413
9º	GM/Captiva	1.230
10º	Fiat/Fiorino	1.217
11º	Hyundai/Tucson	1.087
12º	Ford/Ranger	884
13º	Honda/CRV	864
14º	GM/Montana	770
15º	GM/Tracker	648
16º	Fiat/Ducato	642
17º	Hyundai/Santafe GLS V6	567
18º	Nissan/Frontier	549
19º	Kia/Sportage	520
20º	Toyota/Hilux SW4	520
21º	Hyundai/HR	476
22º	Ford/Courier	383
23º	Dodge/Journey	349
24º	M.Benz/Sprinter	254
25º	Mitsubishi/Outlander	245
26º	Renault/Master	238
27º	Land Rover/FreeLander	178
28º	Kia/K2500	165
29º	Hyundai/Vera Cruz	159
30º	Peugeot/Boxer	154
31º	Toyota/RAV4	138
32º	Kia/Sorento	135
33º	Citroen/Jumper	109
34º	Iveco/Daily	96
35º	Ford/F250	95
36º	Fiat/Doblo	90
37º	GM/Blazer	87
38º	Land Rover/Range Rover	86
39º	Toyota/Land Cruise	82
40º	Troller/T-4	76
41º	Mitsubishi/Airtrek	67
42º	Peugeot/Partner	65
43º	Dodge/Ram	62
44º	Ssangyong/Actyon	58
45º	Land Rover/Discovery	56
46º	Nissan/Xtrail	46
47º	Porsche/Cayenne	43
48º	Mahindra/Scorpio	41
49º	Changan/Chana	41
50º	Jeep/Cherokee	34

MODELOS MAIS EMPLACADOS – ACUMULADO ATÉ DEZEMBRO/2008

Veiculo de Entrada						
	Modelos	DEZ	NOV		Acumulado (jan a dez)	Part. (%) s/ Total
1º	VW/Gol	19.396	17.995	▲	285.949	32,56%
2º	Fiat/Palio	9.623	9.450	▲	197.224	22,46%
3º	Fiat/Uno	11.945	9.931	▲	141.873	16,15%
4º	GM/Celta	6.221	6.175	▲	130.387	14,85%
5º	Ford/Ka	6.855	3.618	▲	64.887	7,39%
6º	Peugeot/206	340	349	▼	33.137	3,77%
7º	Peugeot/207	2.320	2.408	▼	13.407	1,53%
8º	Renault/Clio Hatch	877	680	▲	11.397	1,30%
TOTAL		54.040	50.606	▲	878.261	100,00%

Hatch Pequenos						
	Modelos	DEZ	NOV		Acumulado (jan a dez)	Part. (%) s/ Total
1º	VW/Fox / Cross Fox	5.447	6.072	▼	115.069	36,53%
2º	Ford/Fiesta Hatch	5.378	3.516	▲	58.828	18,67%
3º	GM/Corsa Hatch	2.292	2.339	▼	47.309	15,02%
5º	Renault/Sandero	3.360	2.335	▲	39.631	12,58%
6º	Citroen/C3	2.458	2.227	▲	35.844	11,38%
7º	VW/Polo Hatch	736	795	▼	18.341	5,82%
TOTAL		19.671	17.284	▲	315.022	100,00%

Hatch Médios						
	Modelos	DEZ	NOV		Acumulado (jan a dez)	Part. (%) s/ Total
1º	Fiat/Punto	1.536	1.598	▼	38.576	25,66%
2º	GM/Astra Hatch	1.359	1.454	▼	25.355	16,86%
3º	VW/Golf	1.012	1.023	▼	17.265	11,48%
4º	Fiat/Stilo	641	878	▼	16.325	10,86%
5º	Ford/Focus Hatch	1.149	1.162	▼	13.181	8,77%
6º	GM/Vectra Hatch	713	531	▲	12.948	8,61%
7º	Peugeot/307	904	807	▲	12.938	8,61%
8º	VW/New Beetle	349	211	▲	4.386	2,92%
9º	Nissan/Tiida	307	198	▲	3.280	2,18%
10º	Chrysler/PT Cruise	104	90	▲	2.460	1,64%
11º	Citroen/C4	33	50	▼	1.308	0,87%
12º	Audi/A3	53	31	▲	832	0,55%
13º	Volvo/C30	38	29	▲	736	0,49%
14º	BMW/120	58	38	▲	602	0,40%
15º	BMW/130	8	10	▼	151	0,10%
TOTAL		8.264	8.110	▲	150.343	100,00%

Sedans Pequenos						
	Modelos	DEZ	NOV		Acumulado (jan a dez)	Part. (%) s/ Total
1º	GM/Corsa Sedan	6.866	6.041	▲	131.730	36,98%
2º	Fiat/Siena	5.790	5.174	▲	95.307	26,76%
3º	GM/Prisma	3.129	3.188	▼	50.598	14,21%
4º	Ford/Fiesta Sedan	3.166	2.477	▲	37.934	10,65%
5º	Renault/Logan	1.961	1.896	▲	36.598	10,27%
6º	Renault/Clio Sedan	240	214	▲	4.031	1,13%
TOTAL		21.152	18.990	▲	356.198	100,00%

Sedans Compactos						
	Modelos	DEZ	NOV		Acumulado (jan a dez)	Part. (%) s/ Total
1º	VW/Polo Sedan	916	1.225	▼	24.285	49,81%
2º	VW/voyage	4.380	2.503	▲	8.941	18,34%
3º	GM/Astra Sedan	270	247	▲	7.403	15,19%
4º	Ford/Focus Sedan	572	643	▼	6.831	14,01%
5º	Peugeot/207 Sedan	635	509	▲	1.291	2,65%
TOTAL		5.566	3.975	▲	48.751	100,00%

MODELOS MAIS EMPLACADOS – ACUMULADO ATÉ DEZEMBRO/2008

Sedans Médios

	Modelos	DEZ	NOV		Acumulado (jan a dez)	Part. (%) s/ Total
1º	Honda/Civic	6.798	6.535	▲	67.703	33,92%
2º	Toyota/Corolla	6.173	3.949	▲	45.640	22,87%
3º	GM/Vectra	1.497	1.126	▲	26.619	13,34%
4º	Citroen/C4 Pallas	1.231	1.269	▼	17.948	8,99%
5º	Ford/Fusion	547	605	▼	9.730	4,88%
6º	Renault/Megane	558	378	▲	8.932	4,48%
7º	Nissan/Sentra	486	278	▲	6.849	3,43%
8º	VW/Bora	1.155	464	▲	4.594	2,30%
9º	VW/Jetta	629	314	▲	4.530	2,27%
10º	Peugeot/307 Sedan	205	242	▼	4.301	2,15%
11º	Fiat/Linea	819	756	▲	2.604	1,30%
12º	M.Benz/C 63	10	9	▲	119	0,06%
13º	VW/Santana	1	2	▼	18	0,01%
	Fiat/Marea	-	-	↔	2	0,00%
	TOTAL	20.109	15.927	▲	199.589	100,00%

Sedans Grandes

	Modelos	DEZ	NOV		Acumulado (jan a dez)	Part. (%) s/ Total
1º	Hyundai/Azera	375	368	▲	4.579	28,62%
2º	M.Benz/C200	112	103	▲	1.521	9,51%
3º	Honda/Accord	79	78	▲	1.429	8,93%
4º	Kia/Cerato	74	55	▲	1.268	7,93%
5º	VW/Passat	108	87	▲	1.017	6,36%
6º	Toyota/Camry	56	50	▲	1.010	6,31%
7º	Kia/Magentis	14	29	▼	870	5,44%
8º	GM/Omega	105	45	▲	860	5,38%
9º	BMW/320	34	49	▼	627	3,92%
10º	Chrysler/300	35	31	▲	600	3,75%
11º	M.Benz/C280	19	23	▼	318	1,99%
12º	Peugeot/407	16	16	↔	306	1,91%
13º	BMW/325	34	14	▲	257	1,61%
14º	Audi/A4	48	29	▲	254	1,59%
15º	BMW/335	25	12	▲	239	1,49%
16º	Kia/Opirus	10	13	▼	187	1,17%
17º	M.Benz/CLS	20	15	▲	142	0,89%
18º	BMW/550	4	8	▼	96	0,60%
19º	BMW/530	7	6	▲	95	0,59%
20º	M.Benz/E350	2	2	↔	92	0,58%
21º	Volvo/S40	4	4	↔	85	0,53%
22º	Audi/A6	-	7	▼	42	0,26%
23º	Volvo/S60	2	4	▼	22	0,14%
24º	Citroen/C5	3	-	▲	22	0,14%
25º	Volvo/V50	1	-	▲	21	0,13%
26º	Lexus/ES350	1	-	▲	20	0,13%
27º	Volvo/S80	2	2	↔	19	0,12%
28º	M.Benz/C230	-	-	↔	0	0,00%
29º	Ford/Mondeo	-	-	↔	0	0,00%
	TOTAL	1.190	1.050	▲	15.998	100,00%

SW Médios

	Modelos	DEZ	NOV		Acumulado (jan a dez)	Part. (%) s/ Total
1º	Fiat/Palio Weekend	3.230	3.292	▼	30.392	36,57%
2º	VW/Space Fox	1.662	1.354	▲	22.220	26,74%
3º	VW/Parati	1.035	1.058	▼	17.766	21,38%
4º	Peugeot/206 SW	31	42	▼	8.851	10,65%
5º	Peugeot/207 SW	567	596	▼	3.876	4,66%
	TOTAL	6.525	6.342	▲	83.105	100,00%

MODELOS MAIS EMPLACADOS – ACUMULADO ATÉ DEZEMBRO/2008

SW Grandes						
	Modelos	DEZ	NOV		Acumulado (jan a dez)	Part. (%) s/ Total
1º	Renault/Megane GrandTour	194	142 ▲		4.181	43,37%
2º	Toyota/Fielder	6	7 ▼		2.718	28,19%
3º	VW/Jetta Variant	207	98 ▲		1.313	13,62%
4º	Peugeot/307 SW	26	24 ▲		1.132	11,74%
5º	VW/Passat Variant	32	19 ▲		297	3,08%
6º	Fiat/Marea Weekend	-	- ∅		0	0,00%
	TOTAL	465	290 ▲		9.641	100,00%

Monocab						
	Modelos	DEZ	NOV		Acumulado (jan a dez)	Part. (%) s/ Total
1º	Honda/Fit	3.255	2.732 ▲		40.512	38,07%
2º	Fiat/Idea	1.239	1.305 ▼		27.011	25,38%
3º	GM/Meriva	1.561	1.723 ▼		24.363	22,89%
4º	Fiat/Doblo	525	632 ▼		8.645	8,12%
5º	Kia/Picanto	107	97 ▲		3.222	3,03%
6º	Renault/Kangoo	120	168 ▼		2.176	2,04%
7º	M.Benz/Classe A / B	28	41 ▼		494	0,46%
	TOTAL	6.835	6.698 ▲		106.423	100,00%

Grandcab						
	Modelos	DEZ	NOV		Acumulado (jan a dez)	Part. (%) s/ Total
1º	GM/Zafira	552	583 ▼		10.272	37,40%
2º	Citroen/Xsara Picasso	441	443 ▼		9.367	34,11%
3º	Renault/Scenic	185	270 ▼		3.931	14,31%
4º	Citroen/C4 Grand Picasso	239	346 ▼		2.323	8,46%
5º	Kia/Carens	133	125 ▲		913	3,32%
6º	Chrysler/Town Country	15	17 ▼		286	1,04%
7º	Kia/Carnival	13	15 ▼		269	0,98%
7º	Mitsubishi/Grandis	6	8 ▼		99	0,36%
8º	Chrysler/Gcaravan	-	- ∅		3	0,01%
	TOTAL	1.584	616 ▲		27.463	100,00%

Tabelas	DEZ	NOV		Acumulado 2007	Acumulado 2008
Veículo de Entrada	37,17%	38,96% ▲		38,39%	40,09%
Hatch Pequenos	13,53%	13,31% ▼		17,92%	14,38%
Hatch Médios	5,68%	6,24% ▲		5,49%	6,86%
Sedans Pequenos	14,55%	14,62% ▲		16,62%	16,26%
Sedans Compactos	3,83%	3,06% ▼		2,30%	2,23%
Sedans Médios	13,83%	12,26% ▼		8,19%	9,11%
Sedans Grandes	0,82%	0,81% ▼		0,48%	0,73%
SW Médios	4,49%	4,88% ▲		4,10%	3,79%
SW Grandes	0,32%	0,22% ▼		0,76%	0,44%
Monocab	4,70%	5,16% ▲		5,11%	4,86%
Grandcab	1,09%	0,47% ▼		0,64%	1,25%

MODELOS MAIS EMPLACADOS – ACUMULADO ATÉ DEZEMBRO/2008

Pick-ups Pequenas					
	Modelos	DEZ	NOV	Acumulado (jan a dez)	Part. (%) s/ Total
1º	Fiat/Strada	5.265	5.772 ▼	71.929	50,10%
2º	GM/Montana	770	1.286 ▼	32.751	22,81%
3º	VW/Saveiro	1.435	1.982 ▼	30.568	21,29%
4º	Ford/Courier	383	494 ▼	8.333	5,80%
	TOTAL	7.853	9.534 ▼	143.581	100,00%
Pick-ups Grandes					
	Modelos	DEZ	NOV	Acumulado (jan a dez)	Part. (%) s/ Total
1º	GM/S-10	1.993	2.563 ▼	31.437	32,90%
2º	Toyota/Hilux	2.238	1.842 ▲	21.731	22,74%
3º	Mitsubishi/L200	1.413	1.314 ▲	19.039	19,93%
4º	Ford/Ranger	884	793 ▲	13.615	14,25%
5º	Nissan/Frontier	549	367 ▲	6.230	6,52%
6º	Ford/F250	95	129 ▼	2.312	2,42%
7º	Dodge/Ram	62	45 ▲	1.180	1,24%
	TOTAL	7.234	7.053 ▲	95.544	100,00%
SUVs					
	Modelos	DEZ	NOV	Acumulado (jan a dez)	Part. (%) s/ Total
1º	Ford/Ecosport	3.465	2.499 ▲	44.179	30,07%
2º	Hyundai/Tucson	1.087	938 ▲	19.643	13,37%
3º	Mitsubishi/Pajero	1.466	1.350 ▲	18.124	12,34%
4º	GM/Tracker	648	640 ▲	8.698	5,92%
5º	Honda/CRV	864	1.085 ▼	8.164	5,56%
6º	Kia/Sportage	520	297 ▲	7.106	4,84%
7º	Toyota/Hilux SW4	520	465 ▲	7.028	4,78%
8º	GM/Captiva	1.230	1.502 ▼	4.747	3,23%
9º	Hyundai/Santafe GLS V6	567	420 ▲	4.698	3,20%
10º	GM/Blazer	87	244 ▼	2.592	1,76%
11º	Hyundai/Vera Cruz	159	109 ▲	2.243	1,53%
12º	Land Rover/FreeLander	178	177 ▲	2.222	1,51%
13º	Kia/Sorento	135	121 ▲	2.150	1,46%
14º	Mitsubishi/Airtrek	67	123 ▼	1.957	1,33%
15º	Mitsubishi/Outlander	245	178 ▲	1.823	1,24%
16º	Toyota/RAV4	138	143 ▼	1.577	1,07%
17º	Troller/T-4	76	74 ▲	1.139	0,78%
18º	Toyota/Land Cruise	82	77 ▲	1.036	0,71%
19º	Land Rover/Range Rover	86	55 ▲	991	0,67%
20º	Ssangyong/Actyon	58	63 ▼	927	0,63%
21º	Land Rover/Discovery	56	38 ▲	796	0,54%
22º	Dodge/Journey	349	21 ▲	779	0,53%
23º	Jeep/Cherokee	34	42 ▼	750	0,51%
24º	Porsche/Cayenne	43	59 ▼	523	0,36%
25º	VW/Touareg	31	33 ▼	396	0,27%
26º	Nissan/Xtrail	46	34 ▲	381	0,26%
27º	Subaru/Forester	22	27 ▼	344	0,23%
28º	BMW/X5	32	23 ▲	310	0,21%
29º	Ssangyong/Rexton	12	21 ▼	277	0,19%
30º	Mahindra/Scorpio	41	19 ▲	270	0,18%
31º	Nissan/Pathfinder	9	42 ▼	205	0,14%
32º	Ssangyong/Kyronm	17	12 ▲	200	0,14%
33º	Nissan/Xterra	4	40 ▼	176	0,12%
34º	Audi/Q7	7	9 ▼	124	0,08%
35º	Volvo/XC90	5	6 ▼	94	0,06%
36º	Land Rover/Defender	16	6 ▲	82	0,06%
37º	BMW/X3	2	1 ▲	74	0,05%
38º	M.Benz/ML350	1	1 ∅	57	0,04%
39º	M.Benz/ML500	-	1 ▼	30	0,02%
40º	Jeep/Commander	1	- ▲	8	0,01%
41º	Volvo/XC70	-	- ∅	0	0,00%
42º	Troller/Pantanal	-	- ∅	0	0,00%
43º	Hyundai/Terracan	-	- ∅	0	0,00%
44º	Ssangyong/Musso	-	-	0	0,00%
	TOTAL	12.406	10.995 ▲	146.920	100,00%

MODELOS MAIS EMPLACADOS – ACUMULADO ATÉ DEZEMBRO/2008

Furgões

	Modelos	DEZ	NOV		Acumulado (jan a dez)	Part. (%) s/ Total
1º	VW/Kombi	1.714	2.153	▼	28.123	43,12%
2º	Hyundai/HR	476	656	▼	12.629	19,36%
3º	Fiat/Ducato	642	515	▲	7.867	12,06%
4º	Renault/Master	238	255	▼	4.091	6,27%
5º	Kia/K2500	165	183	▼	3.581	5,49%
6º	M.Benz/Sprinter	254	259	▼	3.355	5,14%
7º	Peugeot/Boxer	154	169	▼	2.135	3,27%
8º	Citroen/Jumper	109	102	▲	1.449	2,22%
9º	Iveco/Daily	96	91	▲	1.278	1,96%
10º	Kia/K2700	33	34	▼	686	1,05%
11º	Hyundai/H100	-	-	↔	28	0,04%
12º	Kia/Besta	-	-	↔	2	0,00%
	TOTAL	3.881	4.417	▼	65.224	100,00%

Furgões Pequenos

	Modelos	DEZ	NOV		Acumulado (jan a dez)	Part. (%) s/ Total
1º	Fiat/Fiorino	1.217	1.322	▼	18.116	84,51%
2º	Fiat/Doblo	90	136	▼	1.651	7,70%
3º	Peugeot/Partner	65	72	▼	1.144	5,34%
4º	Changan/Chana	41	46	▼	525	2,45%
5º	Fiat/Uno	-	-	↔	0	0,00%
	TOTAL	1.413	1.576	▼	21.436	100,00%

	Modelos	DEZ	NOV		Acumulado 2007	Acumulado 2008
	Pick-ups Pequenas	23,95%	28,40%	▼	33,19%	30,37%
	Pick-ups Grandes	22,06%	21,01%	▲	20,09%	20,21%
	SUVs	37,84%	32,75%	▲	29,31%	31,08%
	Furgões	11,84%	13,16%	▼	12,31%	13,80%
	Furgões Pequenos	4,31%	4,69%	▼	5,11%	4,53%

MODELOS MAIS EMPLACADOS – ACUMULADO ATÉ DEZEMBRO/2008

MOTOCICLETAS

CITY

	Modelos	DEZ	NOV	Acumulado (jan a dez)	Part. (%) s/ Total
1º	CG150	33.001 ▲	26.271	442.008	34,48
2º	CG 125	34.684 ▲	29.023	382.992	29,87
3º	YBR 125	10.446 ▲	9.798	127.222	9,92
4º	EN125	4.626 ▲	4.551	84.762	6,61
5º	CBX 250 TWISTE	4.730 ▲	3.506	76.131	5,94
6º	SPEED 150	4.161 ▲	3.965	37.105	2,89
7º	FAZER	2.204 ▲	1.451	36.771	2,87
8º	INTRUDER 125	943 ▲	820	24.699	1,93
9º	HUNTER 125	957 ▲	914	19.735	1,54
10º	MAX 125	1.297 ▲	1.255	18.704	1,46
	Total geral	99.265 ▲	83.673	1.282.023	100,00

CUSTOM

	Modelos	DEZ	NOV	Acumulado (jan a dez)	Part. (%) s/ Total
1º	KANSAS 150	1.506 ▲	1.414	12.728	44,95
2º	SHADOW 750	141 ▼	161	2.508	8,86
3º	FY 250	46 ▼	55	1.870	6,60
4º	DRAG STAR XVS	174 ▲	166	1.819	6,42
5º	BLADE	144 ▼	155	1.682	5,94
6º	BOULEVARD M800	97 ▲	93	1.373	4,85
7º	MT-03	89 ▲	79	1.350	4,77
8º	XL 883 C	77 ◡	77	1.194	4,22
9º	FLSTF	82 ▲	65	790	2,79
10º	MIRAGE 250	68 ▲	59	745	2,63
	Total geral	2.577 ▲	2.502	28.317	100,00

MAXTRAIL

	Modelos	DEZ	NOV	Acumulado (jan a dez)	Part. (%) s/ Total
1º	XT 660	204 ▼	226	2.569	48,25
2º	DL1000	50 ▼	56	883	16,59
3º	BMW R1200	79 ▲	52	845	15,87
4º	XL 1000V	8 ▼	13	368	6,91
5º	TDM TWIN900	11 ▲	5	260	4,88
6º	XB12	4 ▼	5	149	2,80
7º	G650	2 ▲	1	94	1,77
8º	ADVENTURE 990	4 ▼	5	53	1,00
9º	F650	21 ▲	12	65	1,22
10º	YG 125	- ◡	-	12	0,23
	Total geral	383 ▲	377	5.324	100,00

NAKED/ROADSTER

	Modelos	DEZ	NOV	Acumulado (jan a dez)	Part. (%) s/ Total
1º	CB600	466 ▲	445	5.864	46,08
2º	BANDIT	147 ▼	164	2.599	20,42
3º	GS500	81 ▲	77	1.676	13,17
4º	FAZER	111 ▼	124	1.135	8,92
5º	CB1300	41 ▲	30	649	5,10
6º	XB12	9 ▲	7	162	1,27
7º	XB9	2 ▼	3	149	1,17
8º	GREEN RUNNER	- ▼	6	138	1,08
9º	MONSTER	15 ▲	12	113	0,89
10º	K1200	- ▼	3	58	0,46
	Total geral	876 ▼	882	12.725	100,00

MODELOS MAIS EMPLACADOS – ACUMULADO ATÉ DEZEMBRO/2008

SCOOTER/CUB

Modelos	DEZ	NOV	Acumulado (jan a dez)	Part. (%) s/ Total
1º BIZ	14.569 ▲	12.122	196.172	54,11
2º POP 100	4.023 ▲	3.928	67.769	18,69
3º WEB 100	1.711 ▼	1.911	25.908	7,15
4º AN 125	1.097 ▲	910	21.528	5,94
5º NEO AT115	798 ▲	633	18.158	5,01
6º JL50	559 ▼	566	7.340	2,02
7º LASER 150	418 ▲	407	4.600	1,27
8º LF 110	263 ▲	224	3.574	0,99
9º JL110	271 ▲	216	3.476	0,96
10º FUTURE	282 ▼	312	3.303	0,91
Total geral	24.746 ▲	21.840	362.516	100,00

SPORT

Modelos	DEZ	NOV	Acumulado (jan a dez)	Part. (%) s/ Total
1º GREEN SPORT	290 ▲	224	2.768	19,94
2º CBR 600	119 ▲	92	2.070	14,91
3º YZF R1	195 ▲	191	1.663	11,98
4º HONDA CBR 1000RR	93 ▲	90	1.543	11,12
5º COMET 250R	92 ▼	166	1.289	9,29
6º GSX750	35 ▼	49	961	6,92
7º GSXR1000	68 ▲	65	918	6,61
8º GSXR750	61 ▲	52	733	5,28
9º GSX 1300	43 ▲	40	705	5,08
10º YZF R6	20 ▼	37	461	3,32
Total geral	1.077 ▲	1.047	7.830	100,00

TOURING

Modelos	DEZ	NOV	Acumulado (jan a dez)	Part. (%) s/ Total
1º FXD	48 ▼	55	544	31,16
2º FLHTCUI	19 ∩	19	258	14,78
3º FXDC	4 ▼	6	235	13,46
4º FLHRC	9 ▲	1	202	11,57
5º FLSTC	15 ∩	15	199	11,40
6º K1200	2 ∩	2	85	4,87
7º GOLDWING GL 1800	6 ▲	-	82	4,70
8º VRSCDX	- ▼	3	77	4,41
9º R1200	7 ▲	-	50	2,86
10º CONCOURS	- ∩	-	6	0,34
Total geral	111 ▲	101	1.746	100,00

TRAIL/FUN

Modelos	DEZ	NOV	Acumulado (jan a dez)	Part. (%) s/ Total
1º NXR150	7.487 ▲	7.241	111.418	51,88
2º XTZ 125	1.740 ▲	1.621	27.329	12,72
3º XR 250	1.727 ▲	1.512	26.836	12,50
4º NX-4	1.013 ▲	907	16.766	7,81
5º LANDER	673 ▲	631	14.169	6,60
6º STX	572 ▲	359	9.450	4,40
7º XTZ 250	394 ▼	416	4.521	2,11
8º JH125	270 ▲	231	3.398	1,58
9º NXR125	36 ▲	30	437	0,20
10º XLR 125	18 ▲	5	119	0,06
Total geral	13.948 ▲	12.977	214.771	100,00

MODELOS MAIS EMPLACADOS – ACUMULADO ATÉ DEZEMBRO/2008

GAMINHÕES

SEMI-LEVE

	Modelos	DEZ	NOV		Acumulado (jan a dez)	Part. (%) s/ Total
1º	FORD/F350	143	139	▼	2.494	27,89%
2º	M.BENZ/SPRINTER 313	96	112	▼	2.032	23,00%
3º	IVECO/DAILY 5516	83	75	▼	1.406	15,74%
4º	IVECO/DAILY 3514	88	91	▲	1.186	12,71%
5º	VW/5.140	56	49	▼	1.113	12,70%
6º	IVECO/DAILY 4514	27	31	▲	211	2,19%
7º	M.BENZ/SPRINTER 413	17	14	▲	205	1,93%
8º	M.BENZ/GUERRA	5	2	▼	146	1,75%
9º	FORD/F4000	36	35	▲	134	0,79%
10º	M.BENZ/ALCATRAZ	5	4	↔	43	0,43%
	Total geral	559	553	▼	9.043	100,00%

LEVE

	Modelos	DEZ	NOV		Acumulado (jan a dez)	Part. (%) s/ Total
1º	VW/8.150	442	397	▼	6.643	27,26%
2º	M.BENZ/710	420	414	▼	5.875	23,68%
3º	FORD/F4000	215	161	▼	2.898	11,84%
4º	FORD/CARGO 815	224	238	▲	2.362	8,92%
5º	M.BENZ/ACCELO 915	140	172	▲	2.086	8,33%
6º	VW/9.150	171	162	▲	1.670	6,28%
7º	VW/8.120	69	103	▲	1.365	5,60%
8º	FORD/CARGO 712	90	87	▼	959	3,67%
9º	AGRALE/8500T	30	31	▼	326	1,08%
10º	AGRALE/9200T	10	17	▼	186	0,75%
	Total geral	1.865	1.818	▼	24.746	100,00%

MÉDIO

	Modelos	DEZ	NOV		Acumulado (jan a dez)	Part. (%) s/ Total
1º	VW/13.180	233	230	▲	3.219	30,46%
2º	M.BENZ/1313	220	174	▼	2.400	22,17%
3º	FORD/CARGO 1317	106	150	▲	1.712	16,09%
4º	M.BENZ/ATEGO 1418	23	45	▼	946	9,70%
5º	VW/15.180	79	57	▲	765	6,95%
6º	FORD/CARGO 1517	44	48	▲	573	5,32%
7º	M.BENZ/ATEGO 1518	18	19	▲	435	4,40%
8º	M.BENZ/INDUSCAR	6	13	▼	211	2,12%
9º	AGRALE/13000	10	18	▲	172	1,59%
10º	M.BENZ/ATEGO 1315	3	2	▲	68	0,70%
	Total geral	745	757	▼	10.549	100,00%

MODELOS MAIS EMPLACADOS – ACUMULADO ATÉ DEZEMBRO/2008

SEMI-PESADO

Modelos	DEZ	NOV		Acumulado (jan a dez)	Part. (%) s/ Total
1º VW/24250	432	517	▲	7.097	16,10%
2º M.BENZ/1620	351	487	▼	6.317	14,35%
3º VW/19.320	220	219	▼	3.431	7,84%
4º VOLVO/VM260	195	209	▼	2.872	6,46%
5º FORD/CARGO 2422	84	165	▲	2.325	5,44%
6º M.BENZ/ATEGO 2425	176	178	▲	2.165	4,74%
7º FORD/CARGO 2428	128	171	▲	1.964	4,36%
8º VW/26.260	153	134	▲	1.661	3,60%
9º FORD/CARGO 2628	114	140	▼	1.623	3,59%
10º VW/15.180	102	143	▲	1.560	3,44%
Total geral	3.106	3.692	▲	44.983	100,00%

PESADO

Modelos	DEZ	NOV		Acumulado (jan a dez)	Part. (%) s/ Total
1º M.BENZ/AXOR 2540	91	198	▲	3.292	10,40%
2º IVECO/STRALIS HD570	143	157	▼	3.149	9,87%
3º SCANIA/G420	272	363	▲	2.721	7,25%
4º VOLVO/FH440	215	213	▲	2.520	7,22%
5º SCANIA/G380	229	325	▲	2.444	6,90%
6º VOLVO/FH400	112	161	▲	2.264	6,55%
7º VW/25.370	84	138	▼	2.060	6,37%
8º M.BENZ/1634	89	133	▼	1.873	5,72%
9º VW/31.320	75	80	▼	1.281	3,90%
10º M.BENZ/AXOR 1933	74	41	▼	1.158	3,61%
Total geral	2.044	2.556	▼	33.473	100,00%

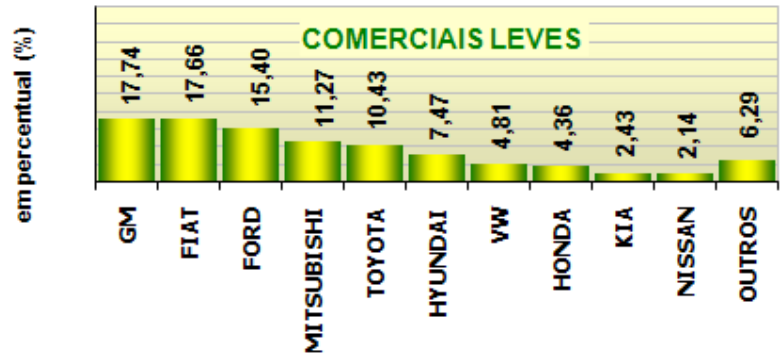
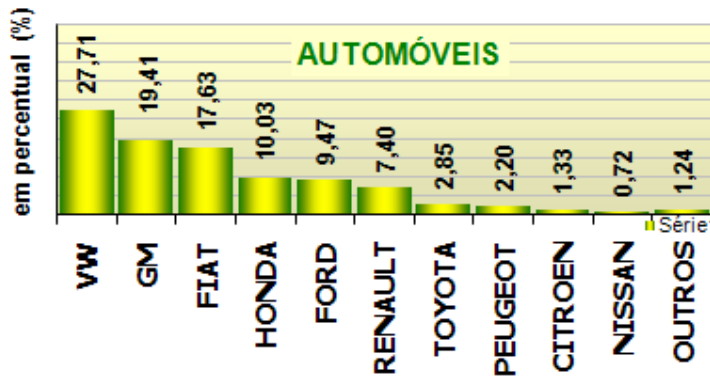
RANKING POR MARCA DE EMPLACAMENTOS

DEZEMBRO/2008

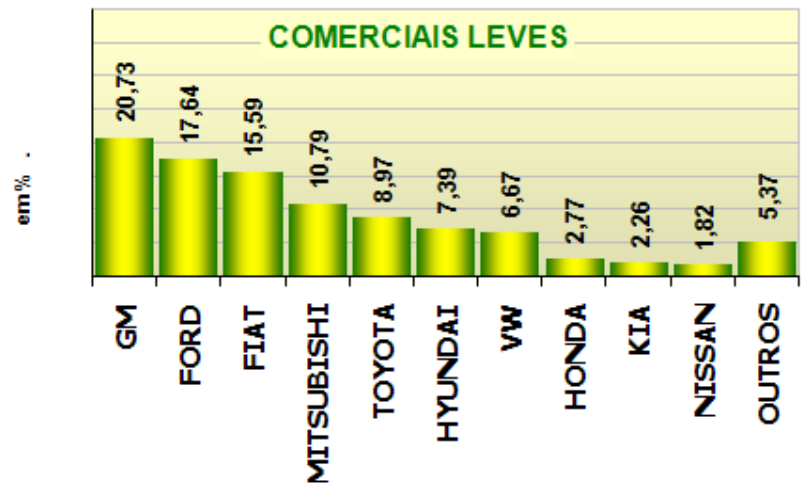
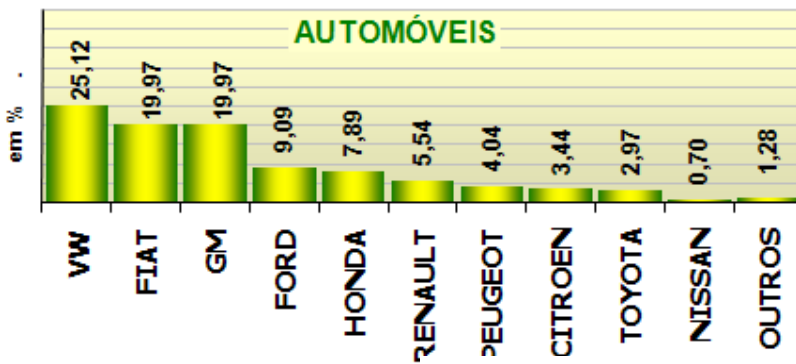
PESSOA FÍSICA				PESSOA JURÍDICA					
Automóveis		Comerciais Leves		Automóveis		Comerciais Leves			
1º	GOL	11.090	STRADA	2.474	1º	GOL	8.306	STRADA	2.791
2º	CIVIC	5.408	ECOSPORT	1.879	2º	UNO	7.817	ECOSPORT	1.586
3º	CORSA SEDAN	4.178	HILUX	1.231	3º	PALIO	6.277	KOMBI	1.491
4º	UNO	4.128	S10	1.105	4º	KA	4.219	FIORINO	1.147
5º	CELTA	3.471	PAJERO	884	5º	COROLLA	3.874	HILUX	1.007
6º	PALIO	3.346	CAPTIVA	759	6º	SIENA	3.118	SAVEIRO	936
7º	SANDERO	2.881	CRV	668	7º	FIESTA	2.921	S10	888
8º	VOYAGE	2.847	TUCSON	645	8º	CELTA	2.750	L200	774
9º	FIT	2.735	L200	639	9º	CORSA SEDAN	2.688	PAJERO	582
10º	FOX	2.688	TRACKER	540	10º	C3	1.786	RANGER	568
11º	SIENA	2.671	SAVEIRO	500	11º	FIESTA SEDAN	1.669	DUCATO	482
12º	KA	2.636	SANTAFE GLS V	361	12º	207	1.561	MONTANA	473
13º	FIESTA	2.457	RANGER	316	13º	VOYAGE	1.534	CAPTIVA	471
14º	PRISMA	2.372	MONTANA	297	14º	CIVIC	1.390	TUCSON	442
15º	COROLLA	2.299	SPORTAGE	273	15º	FOX	1.289	HR	421
16º	PALIO WEEKEND	2.170	FRONTIER	271	16º	PALIO WEEKEND	1.060	FRONTIER	278
17º	LOGAN	1.518	HILUX SW4	249	17º	C4 PALLAS	1.000	COURIER	274
18º	CORSA	1.505	JOURNEY	228	18º	PUNTO	890	HILUX SW4	271
19º	FIESTA SEDAN	1.497	KOMBI	223	19º	CORSA	787	SPORTAGE	247
20º	SPACE FOX	1.303	Outlander	167	20º	PRISMA	757	SPRINTER	219
21º	MERIVA	1.169	DUCATO	161	21º	307	720	SANTAFE GLS V6	206
22º	CROSS FOX	1.167	COURIER	109	22º	IDEA	635	CRV	196
23º	VECTRA	1.101	FREELANDER	101	23º	BORA	621	MASTER	195
24º	ASTRA	995	VERACRUZ	84	24º	PARATI	574	K2500	139
25º	207	759	RAV4	76	25º	FIT	520	BOXER	137
26º	GOLF	719	FIORINO	71	26º	SANDERO	479	JOURNEY	121
27º	FOCUS	704	SORENTO	68	27º	LINEA	460	TRACKER	108
28º	CLIO	686	GVITARA	59	28º	FOCUS	445	GVITARA	91
29º	C3	672	HR	55	29º	FUSION	443	DOBLO	88
30º	POLO SEDAN	649	RANGE ROVER	50	30º	LOGAN	443	JUMPER	86
31º	PUNTO	646	F250	47	31º	JETTA	400	DAILY	82
32º	IDEA	604	T4	45	32º	207 SW	396	Outlander	78
33º	POLO	580	MASTER	43	33º	VECTRA	396	FREELANDER	77
34º	VECTRA HATCH	542	LAND CRUISE	42	34º	MERIVA	392	VERACRUZ	75
35º	BORA	534	AIRTREK	38	35º	STILO	368	BLAZER	68
36º	MEGANE	495	ACTYON	37	36º	ASTRA	364	SORENTO	67
37º	207 SEDAN	478	RAM	37	37º	SPACE FOX	359	EDGE	63
38º	PARATI	461	SPRINTER	36	38º	DOBLO	320	RAV4	62
39º	ZAFIRA	367	DISCOVERY	31	39º	XSARA PICASSO	312	PARTNER	59
40º	LINEA	359	K2500	26	40º	CROSS FOX	303	F250	48
41º	SENTRA	346	XTRAIL	26	41º	GOLF	293	LAND CRUISE	40
42º	FOCUS SEDAN	313	MURANO	23	42º	POLO SEDAN	267	RANGE ROVER	36
43º	STILO	273	JUMPER	23	43º	FOCUS SEDAN	259	CHANA	35
44º	TIIDA	242	CAYENNE	21	44º	206	202	T4	31
45º	AZERA	238	ML320	20	45º	CLIO	191	AIRTREK	29
46º	C4 PALLAS	231	CHEROKEE	19	46º	C4 GRAND PICASS	189	SCORPIO	28
47º	JETTA	229	BLAZER	19	47º	ZAFIRA	185	K2700	27
48º	BEETLE	209	BOXER	17	48º	ASTRA SEDAN	181	DISCOVERY	25
49º	DOBLO	205	FORESTER	17	49º	VECTRA HATCH	171	RAM	25
50º	307	184	MINIVAN	16	50º	307 SEDAN	162	ML320	24

RANKING POR MARCA DE EMPLACAMENTOS PARA PESSOA FÍSICA

DEZEMBRO/2008

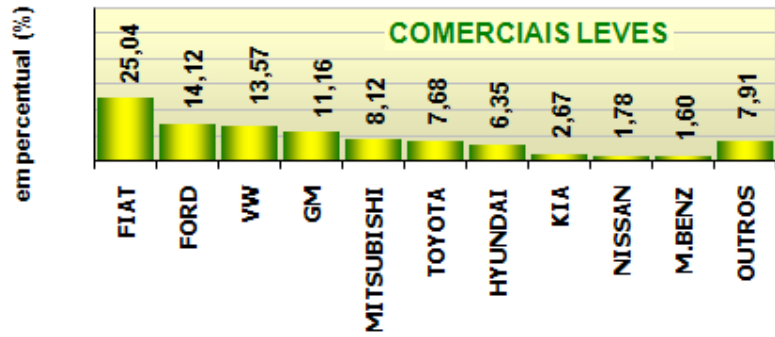
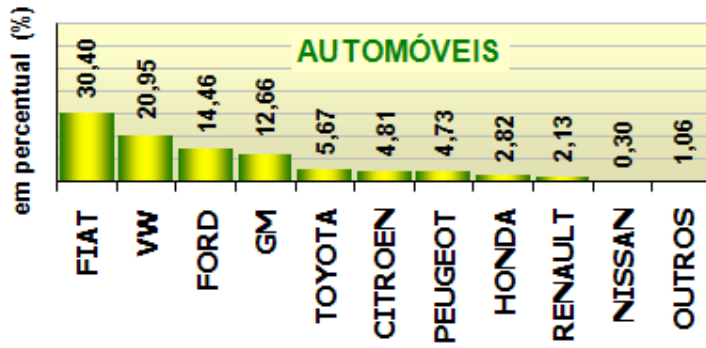


ACUMULADO/2008



RANKING POR MARCA DE EMPLACAMENTOS PARA PESSOA JURÍDICA

DEZEMBRO/2008



ACUMULADO/2008

