



UNIVERSIDADE  
ESTADUAL DE LONDRINA

**CONCURSO VESTIBULAR – 2010  
PROVA DE HABILIDADE ESPECÍFICA  
CURSO DE MÚSICA**

Nome:

Inscrição:

Assinatura: \_\_\_\_\_

**PROVA COLETIVA**

1- A prova está dividida em 4 questões com as seguintes pontuações:

Questão 1: 2,0

Questão 2: 2,0

Questão 3: 3,0

Questão 4: 3,0

2- Respostas não legíveis serão desconsideradas.

3- Por favor, vire as páginas somente quando solicitado.

---

Espaço reservado para a banca examinadora

1

2

3

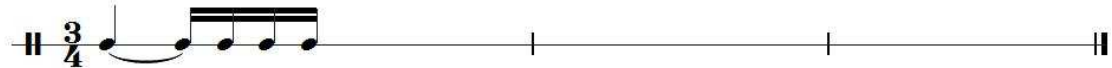
4

TOTAL

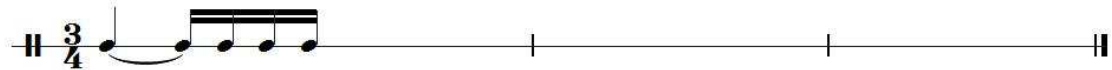


## Questão 2

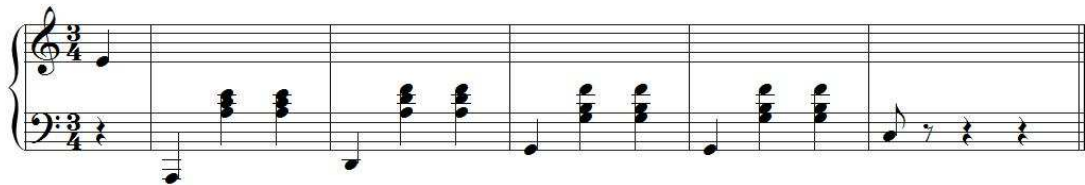
- 2.1. Ditado Rítmico:** Você vai ouvir 6 (seis) vezes (2+2+2) um fragmento da música “Bolero”, do compositor Maurice Ravel (1875-1937). Escreva abaixo somente as figuras rítmicas, dando seqüência ao início já dado:



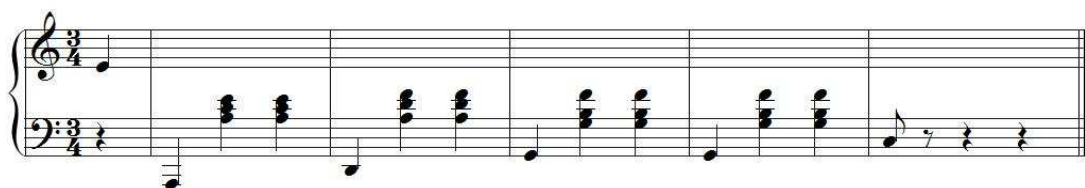
RASCUNHO:



- 2.2. Ditado Melódico:** Você vai ouvir 6 (seis) vezes (2+2+2) um fragmento de uma “Valsa” do compositor Frédéric Chopin (1810-1849). Escreva na pauta abaixo somente a parte da melodia na clave de Sol. A primeira nota da melodia está dada:



RASCUNHO:





UNIVERSIDADE  
ESTADUAL DE LONDRINA  
Questão 3

- **Análise Musical:** Observe a partitura abaixo, de Igor Stravinsky (1882-1971). Responda as questões das próximas páginas (5 e 6) de acordo com a partitura.

Três Poemas Líricos Japoneses  
I. AKAHITO

Igor Stravinsky

Musical score for "Três Poemas Líricos Japoneses I. AKAHITO" by Igor Stravinsky. The score is in 3/4 time and includes parts for Canto, Flautim, Flauta, Clarinete 1, Clarinete 2, Piano, Violino 1, Violino 2, Viola, Violoncello, Voice, Piccolo, Flauta, Clarinete, Piano, Violino 1, Violino 2, Viola, and Vc. The tempo is Moderato. The score includes various musical notations such as dynamics (p, pp, mf), articulation (pizz, arco), and performance instructions (con sord.).

**3.1.** Em relação aos aspectos da TEXTURA, ARTICULAÇÃO e TIMBRE, compare e descreva as características entre a parte (A), que vai do início até o compasso 7, e a outra parte (B) subsequente, do compasso 8 até o fim da peça.

TEXTURA: \_\_\_\_\_

---

---

---

ARTICULAÇÃO: \_\_\_\_\_

---

---

---

TIMBRE: \_\_\_\_\_

---

---

---

**3.2.** A peça apresenta um tipo de OSTINATO que começa com a flauta (dobrado com o clarinete 1), e depois segue no piano (mão direita). Descreva as características deste ostinato, analisando os intervalos melódicos (classifique os intervalos), assim como o contorno e o âmbito do perfil melódico.

a) Descrição do ostinato e classificação dos intervalos

---

---

---

---

---

---

---

---

b) Linha melódica (contorno e âmbito)

---

---

---

---

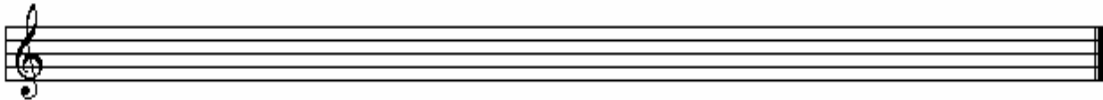
---

---

---

---

**4.4.** No acompanhamento do piano, na clave de **Fá**, aparecem 2 (dois) **acordes tríades**, num registro bem agudo, e um terceiro acorde tríade na **segunda inversão**. Reescreva no pentagrama abaixo estes acordes e classifique-os (não é necessário reescrever as figuras rítmicas).



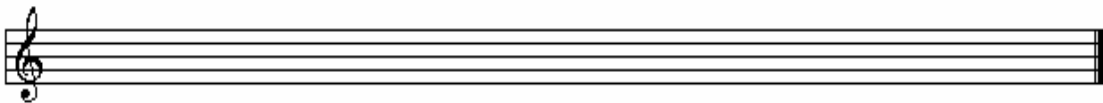
Classificação: (exemplo: “dó maior”, “lá bemol diminuto” etc)

Acorde 1: \_\_\_\_\_

Acorde 2: \_\_\_\_\_

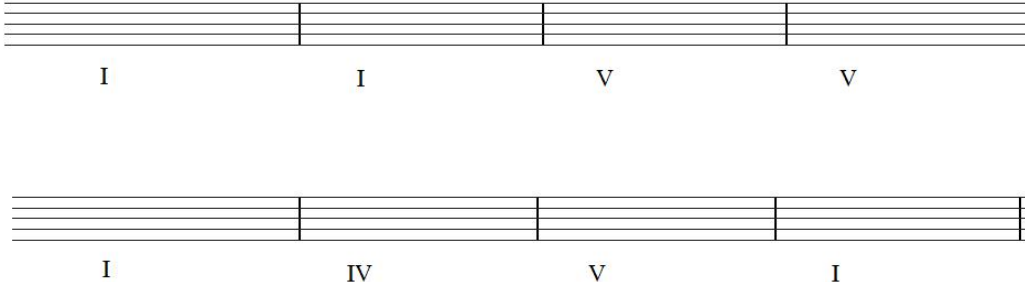
Acorde 3: \_\_\_\_\_

**4.5.** Transcreva no pentagrama abaixo todas as notas e figuras rítmicas contidas nos compassos 11 e 12, somente da parte do **canto**, para uma **terça maior abaixo** e para o **compasso 3/8**.



## Questão 4

- **Criação Musical:** Leia atentamente os critérios abaixo e em seguida escreva uma melodia de 8 compassos de acordo com as orientações dadas:
  - a) **Registro:** escreva a melodia em um registro grave, utilizando a clave mais apropriada. Mantenha a melodia em um âmbito de uma oitava.
  - b) **Controle rítmico:** o compasso deve ser binário composto (semínima pontuada como unidade de tempo); utilizar apenas semínimas, colcheias e semicolcheias (e suas pausas correspondentes), gerando uma idéia de crescimento gradual da mobilidade rítmica.
  - c) **Controle harmônico:** Siga o plano harmônico indicado pelos respectivos graus da escala de FÁ MAIOR e coloque a armadura de clave correspondente.
  - d) **Controle intervalar:** Evite a repetição demasiada de notas e intervalos. Utilize tanto graus conjuntos como saltos e arpejos.

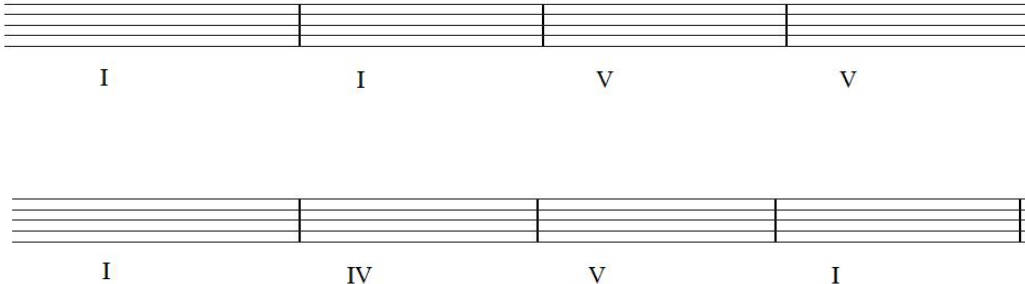


I I V V

I IV V I

---

RASCUNHO:



I I V V

I IV V I