



LÍNGUA ESTRANGEIRA MODERNA

FRANCÊS

SÓ ABRA QUANDO AUTORIZADO

LEIA ATENTAMENTE AS INSTRUÇÕES

1. Quando for permitido abrir o caderno, verifique se ele está completo ou se apresenta imperfeições gráficas que possam gerar dúvidas. Em seguida, verifique se ele contém 10 questões.
2. Cada questão apresenta cinco alternativas de respostas, das quais apenas uma é a correta. Preencha no cartão-resposta a letra correspondente à resposta assinalada na prova.
3. O cartão-resposta será distribuído às 16 horas. Ele é personalizado e não haverá substituição, em caso de erro. Ao recebê-lo, verifique se seus dados estão impressos corretamente; se for constatado algum erro, notifique ao aplicador de prova.
4. As provas terão a duração de cinco horas, já incluídas nesse tempo a marcação do cartão-resposta e a coleta da impressão digital.
5. Você só poderá se retirar definitivamente da sala e do prédio a partir das 17h30min.

FRANÇÊS

Para responder às questões de 81 a 83, leia o texto que segue.

POUVOIR D'ACHAT



**NOS MENUS
TIENNENT LEURS
PROMESSES**

Formule Déjeuner
TRIÔ 12,50 €

Composez votre assiette gourmande en choisissant votre salade, votre viande ou poisson et votre garniture parmi 3 suggestions constamment renouvelées.
+ 1 verre de vin (15 cl),
1 soda (33 cl), 1 bière (25 cl)
ou 1 eau minérale (50 cl)
Du lundi au vendredi
de midi à 14h (sauf samedi,
dimanche et jours fériés)

Formule
DUO 22 €

Entrée+plat ou plat+dessert,
vin (1 bouteille pour 2)
et café compris.
Tous les jours Menu réservé
à la clientèle individuelle
jusqu'à 8 personnes



Nouveau!
réservation en ligne
www.le-passage.fr

10 rue Villars
13100 Aix-en-Provence
Informations et Réservations
Tel. 04 42 370 900-Fax 04 42 370 909
Contact@le-passage.fr
Ouvert du lundi au dimanche de 10 h à minuit.
Parkings : Mignet, Gare Routière et Gare SNCF

Pour votre santé, évitez de grignoter entre les repas. www.mangerbouger.fr

AÉROPORTS DE PARIS, n. 32, p. 15, juillet-août 2008.

— QUESTÃO 81 —

Qual das informações a seguir é confirmada pelo anúncio "Pouvoir d'Achat"?

- (A) Il y a deux manières pour réserver.
- (B) On ne peut pas aller au restaurant en voiture.
- (C) Il vaut mieux ne pas manger à toute heure.
- (D) On peut se faire livrer à domicile.
- (E) Il est possible d'être surpris par les menus.

— QUESTÃO 82 —

No restaurante « Le Passage », a fórmula DUO é

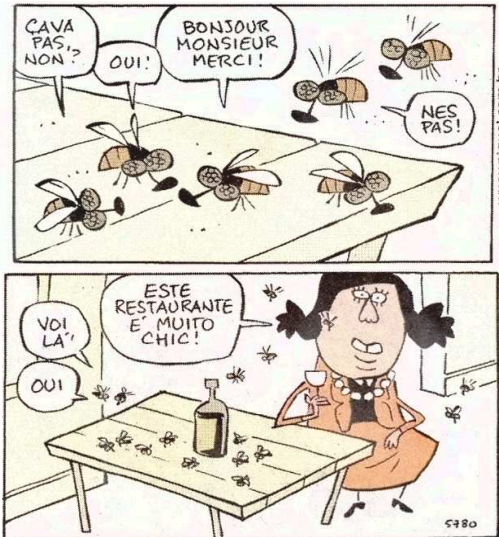
- (A) composée de trois plats.
- (B) réservée aux groupes.
- (C) meilleure marché que la TRIÔ.
- (D) accompagnée du café le week-end.
- (E) offerte du lundi au dimanche.

— QUESTÃO 83 —

Baseando-se nas informações contidas no anúncio, qual das perguntas a seguir tem como resposta « la TRIÔ, à 12,50€ » ?

- (A) Combien coûte la formule la moins chère le samedi ?
- (B) Quelle formule propose un plat et une boisson ?
- (C) Quand est-ce que les formules sont offertes ?
- (D) Laquelle est indiquée après 14 heures ?
- (E) Comment les formules peuvent-elles être choisies ?

Leia a tira a seguir. Ela servirá de base para responder às questões 84 e 85.



GONSALES, Fernando. Níquel Náusea. *Folha de S. Paulo*, São Paulo, p. E7, 19 de mar. 2008.

— QUESTÃO 84 —

Por que a cliente da tira afirma que o restaurante é chique ?

- (A) À cause du langage des mouches.
- (B) Parce que l'ambiance est française.
- (C) En raison du service traditionnel.
- (D) Car le vin servi vient de France.
- (E) Puisque le bar est tout à fait français.

— QUESTÃO 85 —

Na tira de Fernando Gonsales, sobre o quê conversam os insetos que se encontram no restaurante ?

- (A) Ils ne trouvent pas à manger.
- (B) Ils ne disent rien de cohérent.
- (C) Ils ne connaissent pas encore ce café.
- (D) Ils n'ont jamais bu de vin français.
- (E) Ils n'ont vu personne dans ce bistro.

A revista *Sciences & Découvertes* propôs o passatempo a seguir a seu público adolescente. Leia-o para responder às questões 86 e 87.

Pour savoir qui a créé le Club des amis des insectes, barre au fur et à mesure les prénoms de la liste ci-dessous. Le prénom recherché :

- ♦ Ne commence pas par une voyelle.
- ♦ Ne comporte pas sept lettres.
- ♦ Ne commence pas par la même lettre qu'un autre prénom.
- ♦ N'a pas la même lettre au début et à la fin.



SCIENCE & VIE – DÉCOUVERTES, Paris, n. 30, p. 29, mai 2001.

— QUESTÃO 86 —

A partir da observação das « dicas » propostas para o jogo, quem é o fundador do « Club des amis des insectes » ?

- (A) C'est le garçon qui a un képi.
- (B) C'est la fille aux cheveux courts.
- (C) C'est celui qui porte des lunettes.
- (D) C'est celle qui a une queue de cheval.
- (E) C'est le gros aux cheveux hérissés.

— QUESTÃO 87 —

De acordo com a proposta do entretenimento, para encontrar a resposta correta é preciso, antes de tudo,

- (A) connaître les consignes.
- (B) barrer les prénoms.
- (C) éliminer les voyelles.
- (D) compter les consonnes.
- (E) regarder les illustrations.

Para responder às questões de 88 a 90, leia os dois textos que seguem. Elas se referem a eles.

TEXTO 1



GOSCINNY, René; UDERZO, Albert. *Asterix e a volta às aulas*. Rio de Janeiro: Record, 2007. p. 15. (Adaptado).

TEXTO 2

Au 1^{er} siècle avant J. -C., la situation en Gaule était confuse. Les tribus gauloises se faisaient la guerre et devaient en même temps repousser des envahisseurs venus du Nord, de l'Est et de Rome qui possédait déjà le Sud de la France actuelle.

A la tête d'une puissante armée romaine, Jules César s'efforce de vaincre les tribus gauloises les unes après les autres. Mais un jeune chef gaulois, Vercingétorix, réussit à faire l'unité entre ces différentes tribus. Les Romains subissent quelques défaites.

Vercingétorix et son armée s'enferment dans la ville forteresse d'Alésia. Jules César entoure alors la ville de murs et de tours. Les Gaulois sont prisonniers.

Aucun ne peut s'échapper. Aucun secours ne peut arriver. Les Gaulois résistent plusieurs mois mais la famine les oblige à se rendre... Jules César raconte ainsi la fin de la guerre:

« Les Gaulois envoient des députés à César. Celui-ci ordonne que les chefs remettent leurs armes et se rendent. Il se place en avant du camp et c'est là que les chefs lui sont conduits. Vercingétorix est livré. Ses armes sont jetées aux pieds de César. »

DOMINIQUE, Philippe et alli. *Le Nouveau Sans Frontières 2*. Paris: Clé International, 1989. p. 161.

— QUESTÃO 88

Os signos verbais e visuais presentes no quarto quadro da história em quadrinhos apresentam fontes, imagens e grafias diferentes. O que o uso desse recurso representa para o leitor ?

- (A) L'argot et les symboles employés par des copains.
- (B) Les accents importants dans la traduction d'un texte.
- (C) Le langage particulier des membres d'un groupe.
- (D) La différente communauté de chaque personnage.
- (E) Les recours graphiques employés dans les B.D.

— QUESTÃO 89

Considerando as informações contidas nos dois textos, responda : Où se sont abrités les Gaulois à l'occasion de l'occupation romaine?

- (A) Les peuples dominés étaient souvent conduits en Gaule.
- (B) Les envahisseurs émigraient pour le Nord et l'Est de Rome.
- (C) L'armée conquérante s'est installée au Sud de la France actuelle.
- (D) Les prisonniers de l'armée romaine sont partis outre Atlantique.
- (E) Les partisans de la Gaule sont entrés à la citadelle d'Alésia.

— QUESTÃO 90

O episódio de resistência de uma tribo gaulesa, durante a invasão romana na Gália, foi motivo de inspiração para os criadores das aventuras de Asterix e sua tribo diante dos romanos. Na realidade, a tribo não foi vitoriosa. Como o texto 2 relata esse momento em que essa tribo passa a ser dominada pelos romanos ?

- (A) Jules César a conquis la tribu d'un seul coup.
- (B) Vercingétorix quitte le village et part vers le sud.
- (C) Les Gaulois se sont présentés devant Jules César.
- (D) Le leader de la Gaule s'est livré dû à la faim.
- (E) Les chefs de l'armée ont remis leurs armes.

— RASCUNHO